

ASENNUSOHJE – PALOKITTI

Würth Palokitti on muokattava palokatkoituote kaapeli- ja putkiläpivientien tiivistämiseen, sekä seinä että lattiarakenteissa.

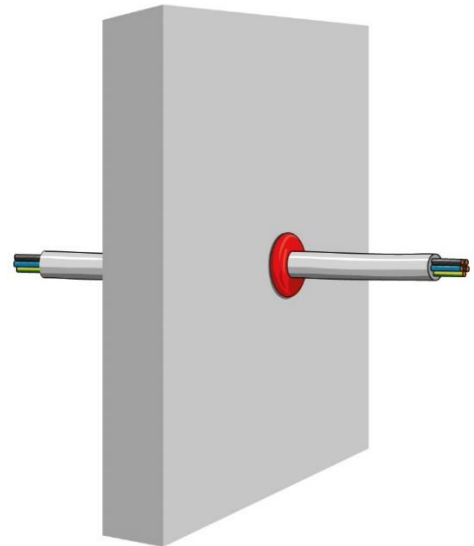


Ominaisuudet:

Muokattava punainen kitti, toimitetaan Ø15 mm nauhoina.

Palokatkojen tiivistys savua ja tulta vastaan. Palonkestoluokitus aina EI 240 C/U asti.

- Yksinkertainen ja nopea asennus ilman työkaluja!
- Sopii pienten, alle 10 mm rakojen tiivistämiseen
- Kitti ei vanhene ja voidaan uudelleen asentaa tarvittaessa
- Ei haitallisten aineiden tai VOC päästöjä
- Parantaa läpiviennin äänieristystä
- Erittäin pitkä varastointi- ja käyttöaika – ei huoltoa!
- Asennuslämpötila +4°C to +40°C
- Varastointilämpötila 5°C to 30°C



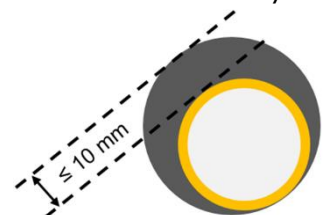
Käyttöala:

Läpivientien tiivistys paloluokitelluissa, kevyissä väliseinissä sekä massiiviseinä- ja lattiarakenteissa ETA 18/0249 mukaan. Rakenteiden pitää olla standardin EN 13501-2 mukaan luokiteltu. Kevyen väliseinän rakenteen pitää olla ≥ 100 mm paksu ja muodostua kantavasta teräs- tai puurunkosta sekä vähintään kahdesta 12.5 mm paksusta kipsilevystä molemmin puolin. Läpiviennin etäisyys puutolpista on oltava vähintään 100 mm. Läpiviennin ja tolpan välinen tila on täytettävä A1 luokan (EN 13501-1) eristeellä.

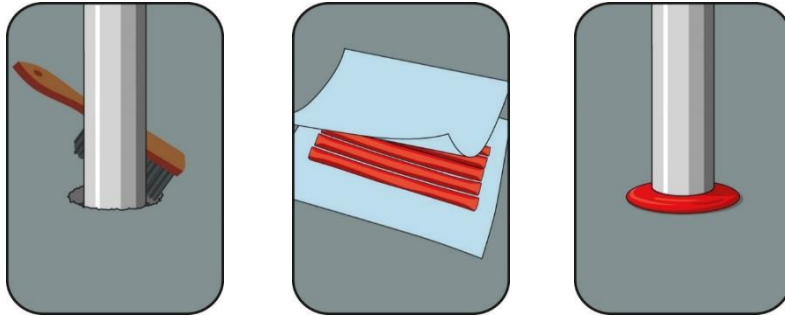
Aiottu käyttötarkoitus on sisätilat, alle 85 % RH kosteuspitoisuuksissa ja suojattuna säältä sekä UV-säteilyltä.

Palokatkojen etäisyydet:

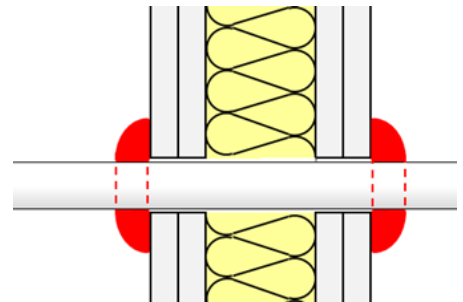
- Läpiviennin ja ympyrän muotoisen aukon välinen etäisyys ≤ 10 mm.
- Kahden läpiviennin välinen etäisyys ≥ 30 mm.



Asennusohje:



- puhdista rakenteen ja läpivientien kaikki pinnat pölystä, rasvasta ja öljystä
- irroita yksi nauha suojapakkauksesta
- katkaise nauha kaapeli- tai putkiläpimitan mukaan oikeaan pituuteen - nauhan pitää yltää läpiviennin ympäri venyttämättä
- muotoile nauha läpiviennin ympärille ja paina tiiviiksi seinän tai lattian pintaa vasten
- älä paina palokittiä syvemmälle rakenteen sisään; palokittiä pitää tarttua hyvin molempiin pintoihin mutta säilyttää alkuperäinen tilavuus
- seinät: palokatko seinän molemmin puolin
- lattiat: palokatko lattian yläpinnalle
- tyhjä läpivienti: paina palokitti vähintään 15 mm:n syvyydelle rakenteen molemmin puolin



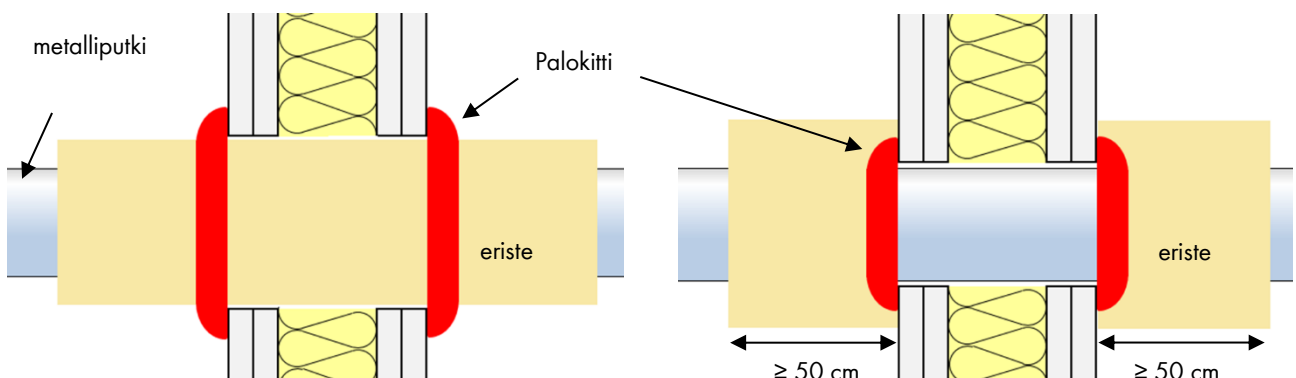
Palonkestoluokitus:

Palonkestoluokitus standardin EN 13501-2 mukaisesti löytyy alla olevista taulukoista. Luokitukset ovat voimassa vain niiden yhteydessä mainittujen läpivientien ja rakeinteiden kanssa. Lisätietoja löytyy ETA 18/0136 hyväksynnästä.

Lisäohjeistus eristetyille metalliputkille:

jatkuva kivivillaeriste $\geq 80\text{kg/m}^3$

paikallinen ja katkaistu kivivillaeriste $\geq 80\text{kg/m}^3$



Kevyet väliseinät ja massiivirakenteiset seinät, ≥ 100 mm. Palokitti asennettuna läpiviennin ympäri ja <u>molemmin puolin</u> seinää vasten. Läpiviennin ja aukon välinen etäisyys ≤ 10 mm. Läpiviennin tuet alkaen 270 mm etäisyydeltä seinän molemmin puolin.	EI-luokitus
kaapelit $\leq \varnothing 21$ mm, yksin tai $\leq \varnothing 50$ mm nipussa (EN 1366-3 mukainen kaapeli-spesifikaatio)	EI 120
kaapelit $\leq \varnothing 80$ mm, yksin tai $\leq \varnothing 50$ mm nipussa (EN 1366-3 mukainen kaapeli-spesifikaatio)	EI 60
teräsputket $\varnothing 4 - 22$ mm, seinämän paksuus 1,0 - 14,2 mm	EI 60 C/U
teräsputket $\varnothing 23 - 30$ mm, seinämän paksuus 2,0 - 14,2 mm	EI 45 C/U
teräsputket $\leq \varnothing 40$ mm, 20 mm paksulla jatkuvalla putkieristeellä, seinämän paksuus 1,0 - 14,2 mm *	EI 120 C/U
teräsputket $\varnothing 40 - 324$ mm, 30-80 mm paksulla jatkuvalla putkieristeellä, seinämän paksuus 1,0 - 14,2 mm *	EI 60 C/U
teräsputket $\leq \varnothing 40$ mm, ≥ 20 mm paksulla katkaistulla putkieristeellä, seinämän paksuus 1,0 - 14,2 mm **	EI 120 C/U
teräsputket $\varnothing 40 - 324$ mm, ≥ 30 mm paksulla katkaistulla putkieristeellä, seinämän paksuus 1,0 - 14,2 mm **	EI 120 C/U
kupari- tai teräsputket $\varnothing 6$ mm, seinämän paksuus 0,6 - 14,2 mm	EI 120 C/C
kupari- tai teräsputket $\varnothing 7 - 12$ mm, seinämän paksuus 0,6 - 14,2 mm	EI 60 C/C
kupari- tai teräsputket $\leq \varnothing 12$ mm, 20 mm paksulla jatkuvalla putkieristeellä, seinämän paksuus 0,7 - 6,0 mm *	EI 60 C/C
kupari- tai teräsputket $\leq \varnothing 54$ mm, 30-80 mm paksulla jatkuvalla putkieristeellä, seinämän paksuus 1,2 - 14,2 mm *	EI 60 C/C
kupari- tai teräsputket $\leq \varnothing 54$ mm, ≥ 20 mm paksulla katkaistulla putkieristeellä, seinämän paksuus 1,2 - 14,2 mm **	EI 60 C/C
Alupex-putket $\varnothing 16$ mm, seinämän paksuus 2,0 - 14,2 mm	EI 120 C/C
Alupex-putket $\varnothing 17 - 20$ mm, seinämän paksuus 2,0 - 14,2 mm	EI 90 C/C
tyhjä palokatko $\leq \varnothing 15$ mm aukossa, palokitti seinän molemmin puolin 15 mm syvyyteen asennettuna	EI 120

* jatkuva (CS) kivivilla eriste, $\geq 80\text{kg/m}^3$

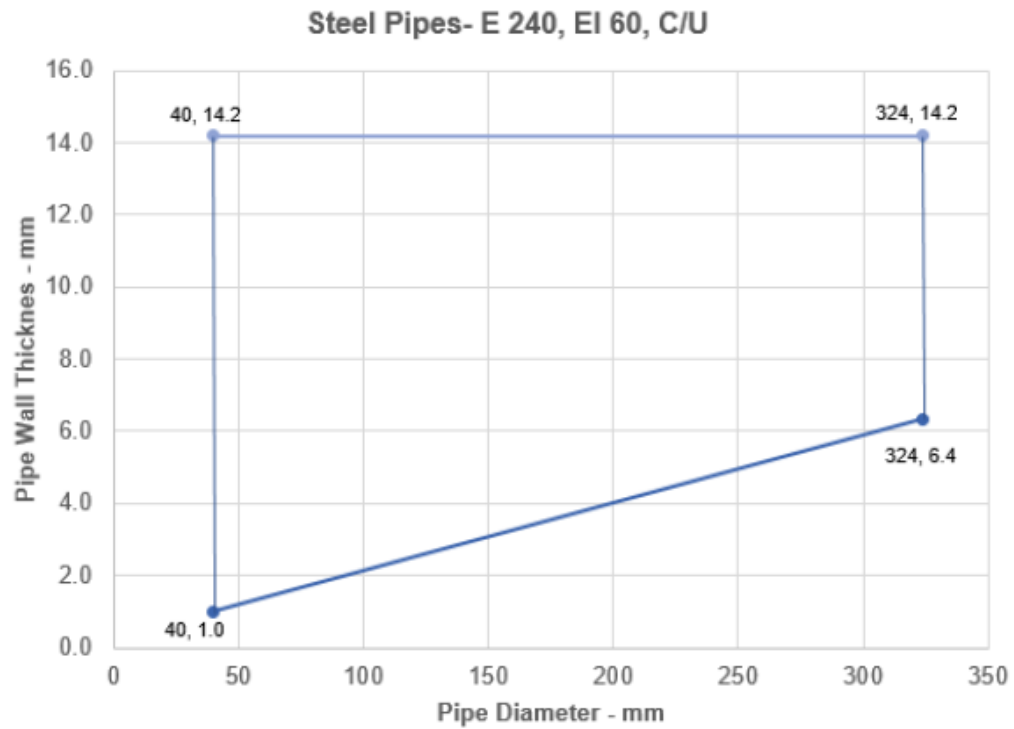
** paikallinen ja katkaistu (LI) kivivilla eriste $\geq 80\text{kg/m}^3$, pituus ≥ 50 cm, alkaen molemmin puolin seinän pinnasta

Lattiarakenteet ≥ 150 mm Palokitti asennettuna läpiviennin ympäri ja katon yläpintaa vasten painettuna (poislukien tyhjä palokatko). Läpiviennin ja aukon välinen etäisyys ≤ 10 mm. Läpiviennin tuki alkaen 250 mm etäisyydeltä katon yläpuolella.	Ei-luokitus
yksittäiset kaapelit $\leq \varnothing 21$ mm (EN 1366-3 mukainen kaapeli-spesifikaatio)	EI 120
yksittäiset kaapelit $\varnothing 22 - 50$ mm (EN 1366-3 mukainen kaapeli-spesifikaatio)	EI 90
yksittäiset kaapelit $\varnothing 51 - 80$ mm (EN 1366-3 mukainen kaapeli-spesifikaatio)	EI 60
$\leq \varnothing 21$ mm kaapelit nipussa, nipun halkaisija ≤ 50 mm (EN 1366-3 mukainen kaapeli-spesifikaatio)	EI 60
teräsputket $\leq \varnothing 22$ mm, seinämän paksuus 1,2 - 11,0 mm	EI 120 C/U
teräsputket $\leq \varnothing 40$ mm, 20 mm paksulla jatkuvalla putkieristeellä, seinämän paksuus 1,0 - 14,2 mm *	EI 240 C/U
teräsputket $\leq \varnothing 324$ mm, 30-80 mm paksulla jatkuvalla putkieristeellä, seinämän paksuus 6,4 - 14,2 mm *	EI 240 C/U
teräsputket $\leq \varnothing 40$ mm, ≥ 20 mm paksulla katkaistulla putkieristeellä, seinämän paksuus 1,0 - 14,2 mm **	EI 240 C/U
teräsputket $\varnothing 41 - 324$ mm, ≥ 30 mm paksulla katkaistulla putkieristeellä, seinämän paksuus interpoloidaan **	EI 60 C/U
kupari- tai teräsputket $\varnothing 6$ mm, seinämän paksuus 0,7 - 14,2 mm	EI 120 C/C
kupari- tai teräsputket $\varnothing 7 - 10$ mm, seinämän paksuus 0,7 - 14,2 mm	EI 90 C/C
kupari- tai teräsputket $\leq \varnothing 12$ mm, 20 mm paksulla jatkuvalla putkieristeellä, seinämän paksuus 0,7 - 6,0 mm	EI 240 C/C
kupari- tai teräsputket $\leq \varnothing 54$ mm, 30-80mm paksulla jatkuvalla putkieristeellä, seinämän paksuus 1,2 - 14,2 mm *	EI 240 C/C
kupari- tai teräsputket $\leq \varnothing 12$ mm, ≥ 20 mm paksulla katkaistulla putkieristeellä, seinämän paksuus 0,9 - 14,2 mm **	EI 240 C/C
kupari- tai teräsputket $\varnothing 13 - 54$ mm, ≥ 20 mm paksulla katkaistulla putkieristeellä, seinämän paksuus 1,2 - 14,2 mm **	EI 60 C/C
tyhjä palokatko $\leq \varnothing 15$ mm aukossa, palokitti katon alapuolelta 15 mm syvyyteen asennettuna	EI 30

* jatkuva (CS) kivivilla eriste, $\geq 80\text{kg/m}^3$

** paikallinen ja katkaistu (LI) kivivilla eriste $\geq 80\text{kg/m}^3$, pituus ≥ 50 cm, alkaen molemmin puolin seinän pinnasta

Seinämän paksuus: seinämäpaksuuden interpolointi läpimitaltaan Ø40 – 324 mm metalliputkille, joilla katkaistu, ≥ 30 mm paksu eristys.



Huomaa! Jälkihuolto tai muutokset rakenteessa tai yksittäisissä komponenteissa eivät saa haitallisesti vaikuttaa palokatkon luokitukseen.